

Développement durable et Agenda 21

Existe-t-il un point commun entre une place en crèche et le maraîchage « bio » ?

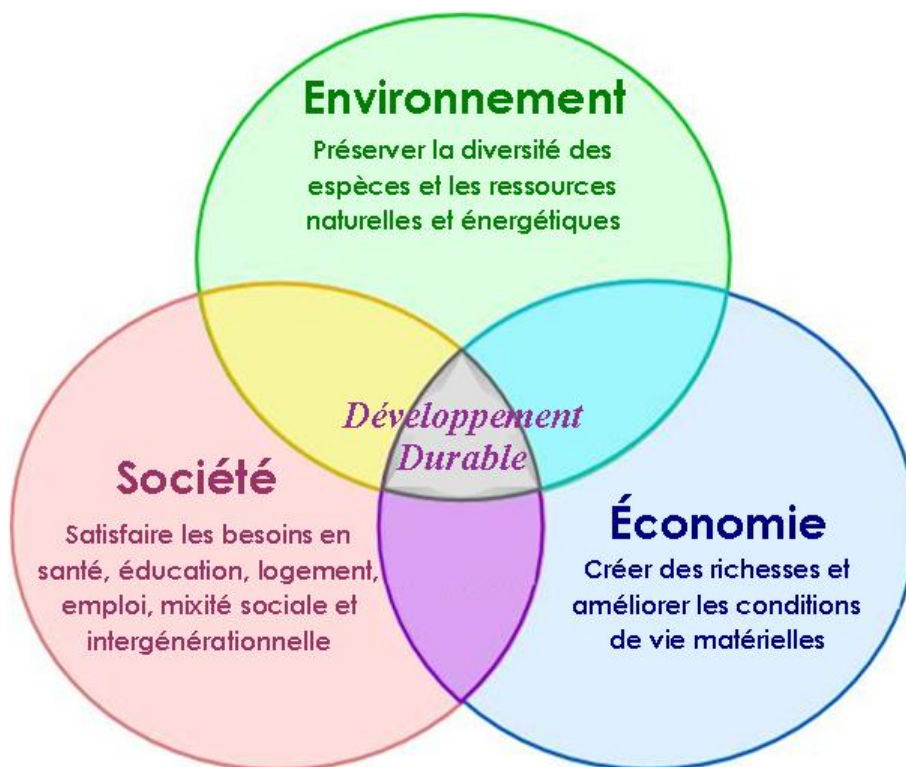
Ou entre le compostage des déchets et une piste cyclable ?

Ou encore, entre une zone d'activités économiques et un « pédibus »... ?

Pour notre Communauté de communes, le point commun entre tous ces projets, c'est l'**Agenda 21**.

« **Agenda** » signifie en latin « **Ce qu'il faut faire** » et « **21** » renvoie au **2^{ème} siècle**.

Il nous concerne tous, habitants et acteurs du territoire, mais qu'est-ce que c'est, exactement ?



[1]

■ ORIGINES ET DEFINITIONS

[En savoir plus](#) [1]





[4]



[5]

■ LE LABEL « AGENDA 21 FRANCE »

■ LE GUIDE « JARDINER AU NATUREL »

■ LES

[+ En savoir plus](#) [4]

[+ En savoir plus](#) [5]

TÃ©Ã©chargement :
 Diagnostic
 PrÃ©sentation projet Agenda 21
 Plan d'actions
 Plan d'actions : bilan mi-parcours

 Pour en savoir plus :
 Un bilan carbone ?
 L'ADEME et la Fondation Nicolas Hulot vous proposent de mesurer vos Ã©missions de CO2 et de mener des actions pour les rÃ©duire, en mesurant les rÃ©sultats au fur et Ã mesure grÃ¢ce au "Coach Carbone".
 En savoir plus...

 Liens
 >Territoires Durables
 > ADEME
 <a

Les ateliers d'écologie Pratique
Pourquoi ?
 Il est temps d'aller au-delà de la sensibilisation et de passer à la mise en pratique: le PUBLIC fait. Nous transmettons des savoir faire favorisant l'autonomie et la responsabilisation des individus.
Pour Qui ? Des ateliers grand public, ouverts à tous.

Les ateliers sont limités à 15 personnes
 Inscription obligatoire

Tarifs:
 * 10€ Plein tarif
 * 5€ réduit
 (adhérents, étudiants, enfants, tarif solidaire, habitants de la Communauté de Communes Save et Garonne)
cotisation à l'association:
 10€ individuel et 15€ famille

La Bouzigue
 La ferme est située à 25 km de Toulouse, à un quart d'heure de marche de la Base de loisirs de Bouconne, en lisière de forêt.

Toulouse
 Blagnac aéroport
 Cornbarrieu
 Mondonville
 Vers Daux
 Montalgot s/ Save
 Grenade s/ Garonne
 Codours

SAVE & GARONNE OFFICE DE TOURISME
 RADIO DE LA SAVE
 Direction régionale de l'Équipement de l'Urbanisme et du Logement
 www.midi-pyrenees.fr

Ferme de la Bouzigue, Chemin de Bel air 31530 Montalgot
 Tél. 05 61 85 58 70 * mail. fermebouzigue@orange.fr
 www.fermebouzigue.com

href="http://www.arpe-mip.com/html/index.php" target="_blank">>
ARPE
 <a href="http://www.residemip.org/actu.php?id=141"
target="_blank">> RÃ©seau d'information DÃ©veloppement
durable et environnement

URL source: <http://www.cc-saveetgaronne.fr/d%C3%A9veloppement-durable>

Liens:

- [1] <http://www.cc-saveetgaronne.fr/agenda21-origines-et-definition>
- [2] <http://www.cc-saveetgaronne.fr/aganda-21-les-etapes-de-la-demarche>
- [3] <http://www.cc-saveetgaronne.fr/agenda21-ou-en-est-on-en-Save-et-Garonne>
- [4] <http://www.cc-saveetgaronne.fr/agenda21-label>
- [5] <http://www.cc-saveetgaronne.fr/agenda21-guide-jardiner-au-naturel>
- [6] <http://www.cc-saveetgaronne.fr/agenda21-ateliers-ecologie-pratique>